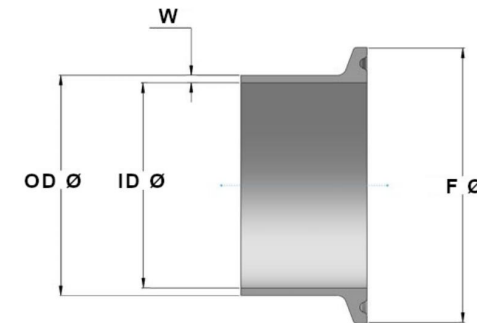
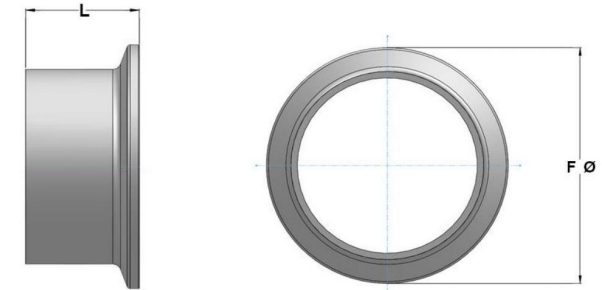


KRÓCCY TC - BS 4825-3							
Rozmiar nominalny	Rozmiar krócca		W - grubość ścianki krócca	F - $\phi$ talerzyka	L - długość krócca	Waga [kg]	Kod
	OD - $\phi$ zew.	ID - $\phi$ wew.					
1/2"	12,70	9,50	1,60	25,0	21,5	0,02	KRTC.BS.0050
3/4"	19,05	15,85	1,60	25,0	21,5	0,02	KRTC.BS.0075
1"	25,65	22,20	1,73	50,5	21,5	0,08	KRTC.BS.0100
1 1/2"	38,35	34,90	1,73	50,5	21,5	0,06	KRTC.BS.0150
2"	51,05	47,60	1,73	64,0	21,5	0,08	KRTC.BS.0200
2 1/2"	63,75	60,30	1,73	77,5	21,5	0,10	KRTC.BS.0250
3"	76,45	73,00	1,73	91,0	21,5	0,13	KRTC.BS.0300
3 1/2"	88,90	84,70	2,10	106,0	21,5	0,21	KRTC.BS.0350
4"	101,85	97,60	2,13	119,0	21,5	0,21	KRTC.BS.0400
4 1/2"	114,95	110,30	2,33	130,0	28,0	0,25	KRTC.BS.0450
5"	127,00	123,00	2,00	144,0	28,0	0,41	KRTC.BS.0500
5 1/2"	140,55	135,70	2,43	155,0	28,0	0,41	KRTC.BS.0550
6"	154,00	150,00	2,00	167,0	28,0	0,38	KRTC.BS.0600
6 5/8"	169,35	163,10	3,13	183,0	28,0	0,56	KRTC.BS.0658
8"	204,00	200,00	2,00	217,4	28,0	0,52	KRTC.BS.0800
8 5/8"	220,55	213,90	3,325	233,5	28,0	0,73	KRTC.BS.0858
10"	254,00	250,00	2,00	268,0	28,0	0,65	KRTC.BS.1000
10 5/8"	273,00	266,30	3,35	286,1	28,0	0,93	KRTC.BS.1058
12"	304,80	300,80	2,00	319,0	28,0	0,81	KRTC.BS.1200
12 5/8"	323,80	315,90	3,95	338,5	28,0	1,28	KRTC.BS.1258



Materiał: AISI 316L (1.4404)  
 Wykończenie powierzchni:  $Ra \leq 0,8 \mu m$   
 Elementy wykonane z certyfikowanego, pełnego pręta  
 Wymiary OD - ID - W - F - L - podano w [mm]